



# Unternehmensorganisation

Präsentation Web  
Gesamtunternehmen

Stand: 01.10.2019



## Inhalte



## Funktionen

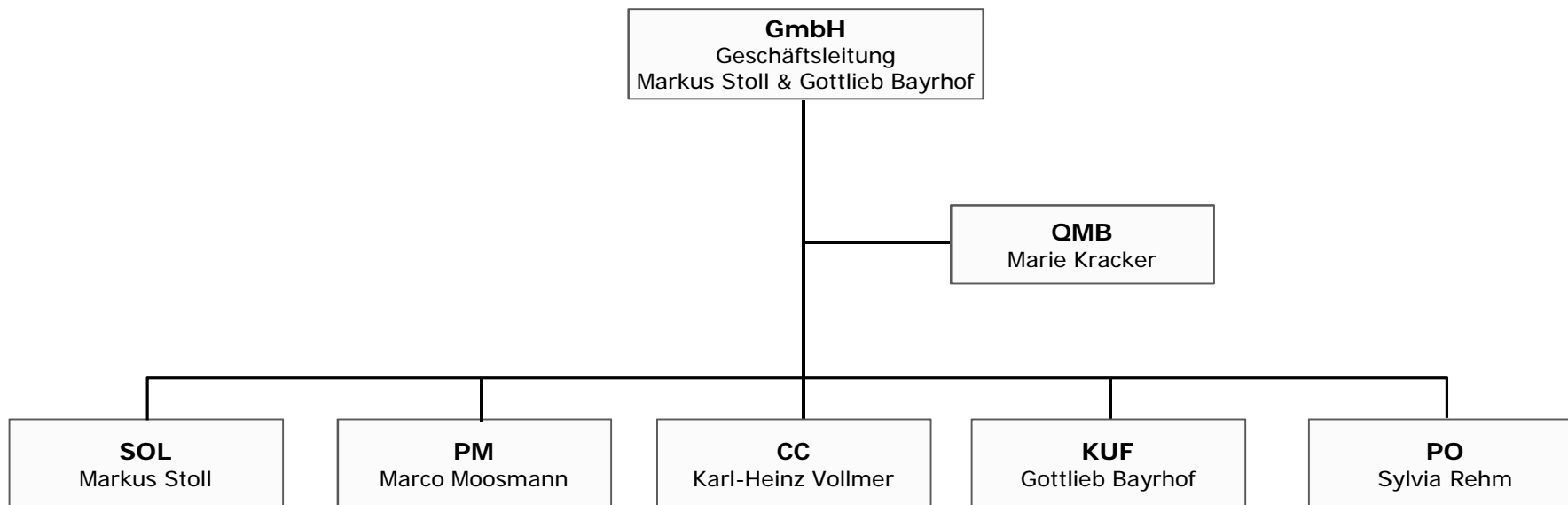
- SOL – Solutions
- PM – Project Management
- CC – Competence Center
- KUF – Kaufmännische Unternehmensführung
- PO – People & Organisation

## Auslandsgesellschaften

- SCH – Elektro Stoll Schweiz GmbH
- FST – Frey-Stoll Trading Shenzhen Ltd.
- FSA – Frey-Stoll Asia Limited
- FSL – Liaoning Frey-Stoll Engineering Technology Ltd.



# Organisationseinheiten



GL=Geschäftsleitung, QM=Quality Management, SOL=Solutions, PM=Project Management, CC=Competence Center, KUF=Kaufmännische Unternehmensführung, PO = People & Organisaton

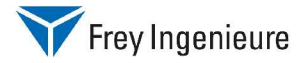


# Stoll Gruppe GmbH GL

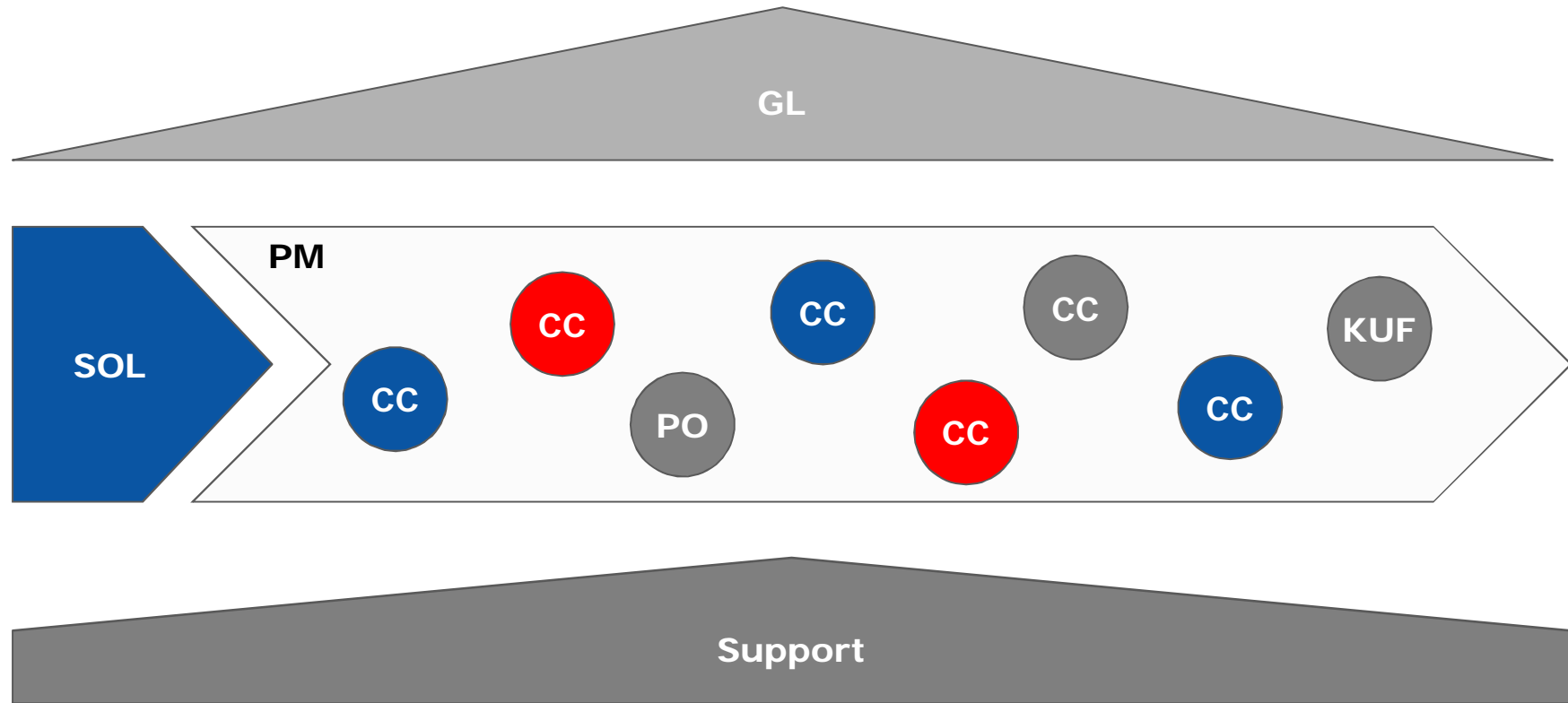
Bayrhof Stoll GmbH	Elektro Stoll GmbH	Stoll Energiesysteme GmbH	Frey Ingenieur Gesellschaft mbH	Passig Automatisierungstechnik GmbH	Auslandsgesellschaften
<b>SOL</b>	<b>SOL</b>	<b>SOL</b>	<b>SOL</b>	<b>SOL</b>	<b>Elektro Stoll Schweiz GmbH</b>
Angewandte Unternehmensführung	Gebäudetechnik Schaltanlagenbau	Energietechnik	Anlagenbau Prozesstechnik Automation	Automation	SOL PM CC KUF / PO
<b>PM</b>	<b>PM</b>	<b>PM</b>	<b>PM</b>	<b>PM</b>	<b>Frey-Stoll Trading (China)</b>
<b>CC</b>	<b>CC</b>	<b>CC</b>	<b>CC</b>	<b>CC</b>	<b>Frey-Stoll Asia Limited</b>
Einkauf&Zoll/Export Logistik	Konstruktion Fertigung Montage Inbetriebnahme	Konstruktion Fertigung Montage Inbetriebnahme	Konstruktion Fertigung Montage Inbetriebnahme	Konstruktion Fertigung Montage Inbetriebnahme	PM SOL CC KUF / PO
<b>KUF</b>	Tech. Redaktion	Tech. Redaktion	Tech. Redaktion	Tech. Redaktion	<b>Liaoning Frey Stoll Engineering Technology Ltd.</b>
Finance & Admin Controlling IT-Service	QM	QM	QM	QM	SOL PM CC KUF / PO
<b>PO</b>					
Personalabteilung Personal-Marketing Organisationsentw. Personal-Entwickl. D & C Ausbildung					



# Ablaufstruktur



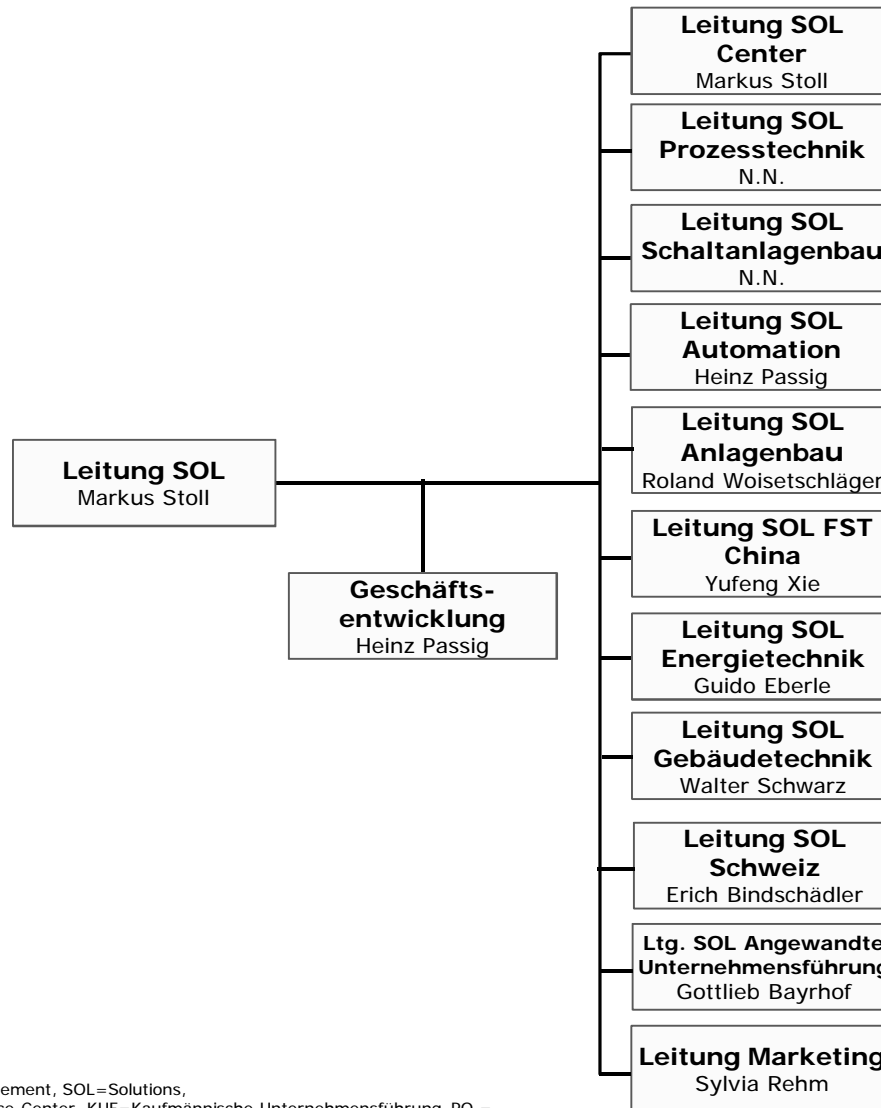
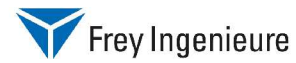
Am Beispiel Frey Ingenieure



GL=Geschäftsleitung, QM=Quality Management, SOL=Solutions, PM=Project Management, CC=Competence Center, KUF=Kaufmännische Unternehmensführung, PO = People & Organisation



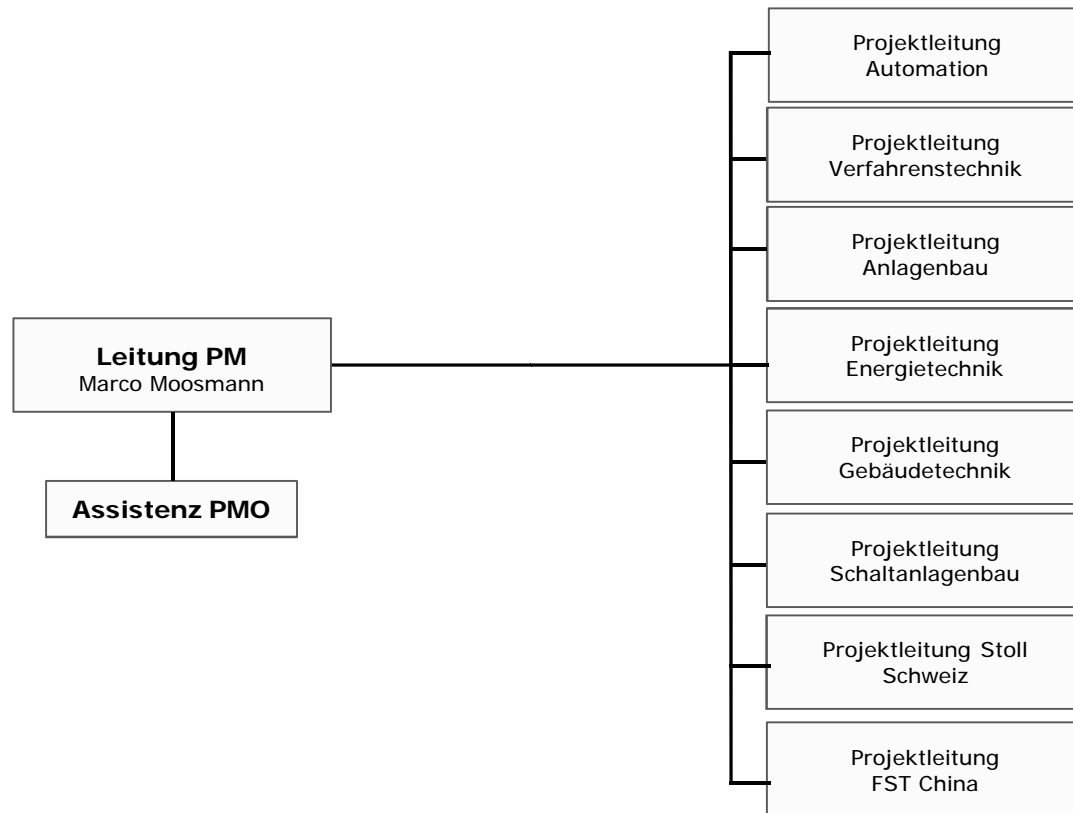
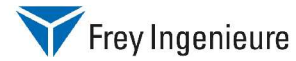
# SOL - Solutions



GL=Geschäftsleitung, QM=Quality Management, SOL=Solutions,  
 PM=Project Management, CC=Competence Center, KUF=Kaufmännische Unternehmensführung, PO =  
 People & Organisation

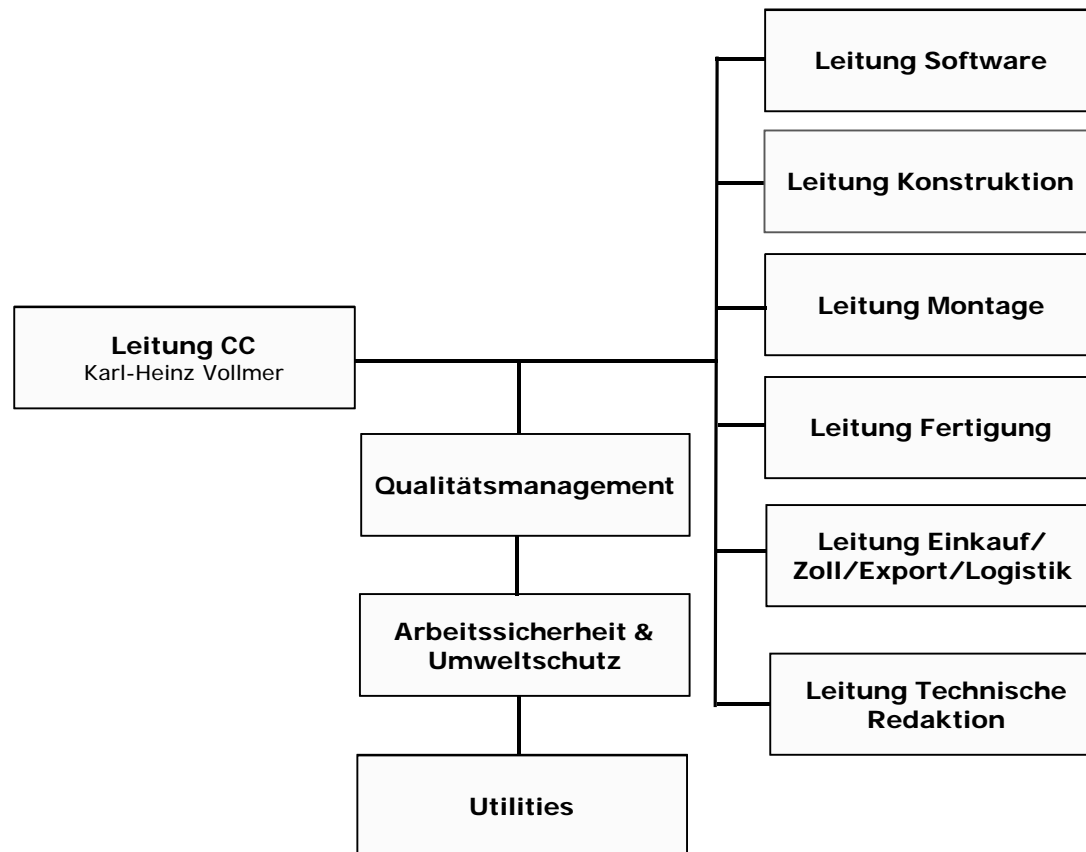


# PM – Project Management



GL=Geschäftsleitung, QM=Quality Management, SOL=Solutions, PM=Project Management, CC=Competence Center, KUF=Kaufmännische Unternehmensführung, PO = People & Organisation



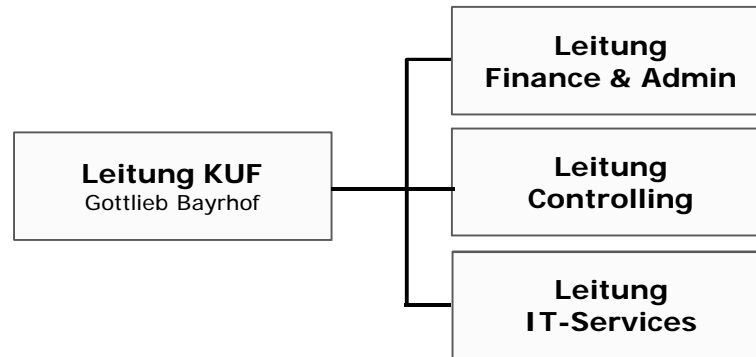
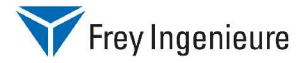


GL=Geschäftsleitung, QM=Quality Management, SOL=Solutions, PM=Project Management, CC=Competence Center, KUF=Kaufmännische Unternehmensführung, PO = People & Organisation





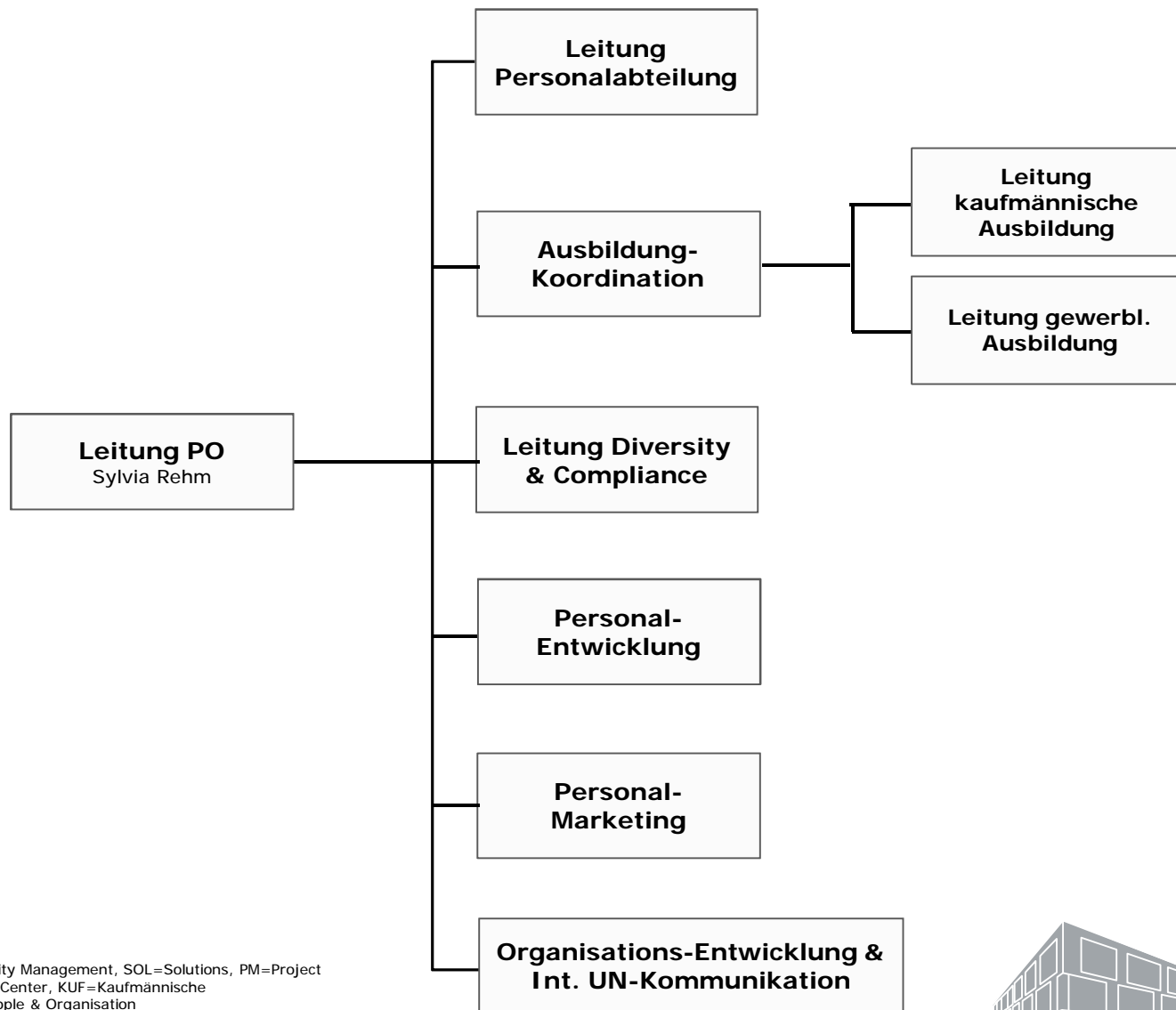
# KUF – Kaufmännische Unternehmensführung



GL=Geschäftsleitung, QM=Quality Management, SOL=Solutions, PM=Project Management, CC=Competence Center, KUF=Kaufmännische Unternehmensführung, PO = People & Organisation



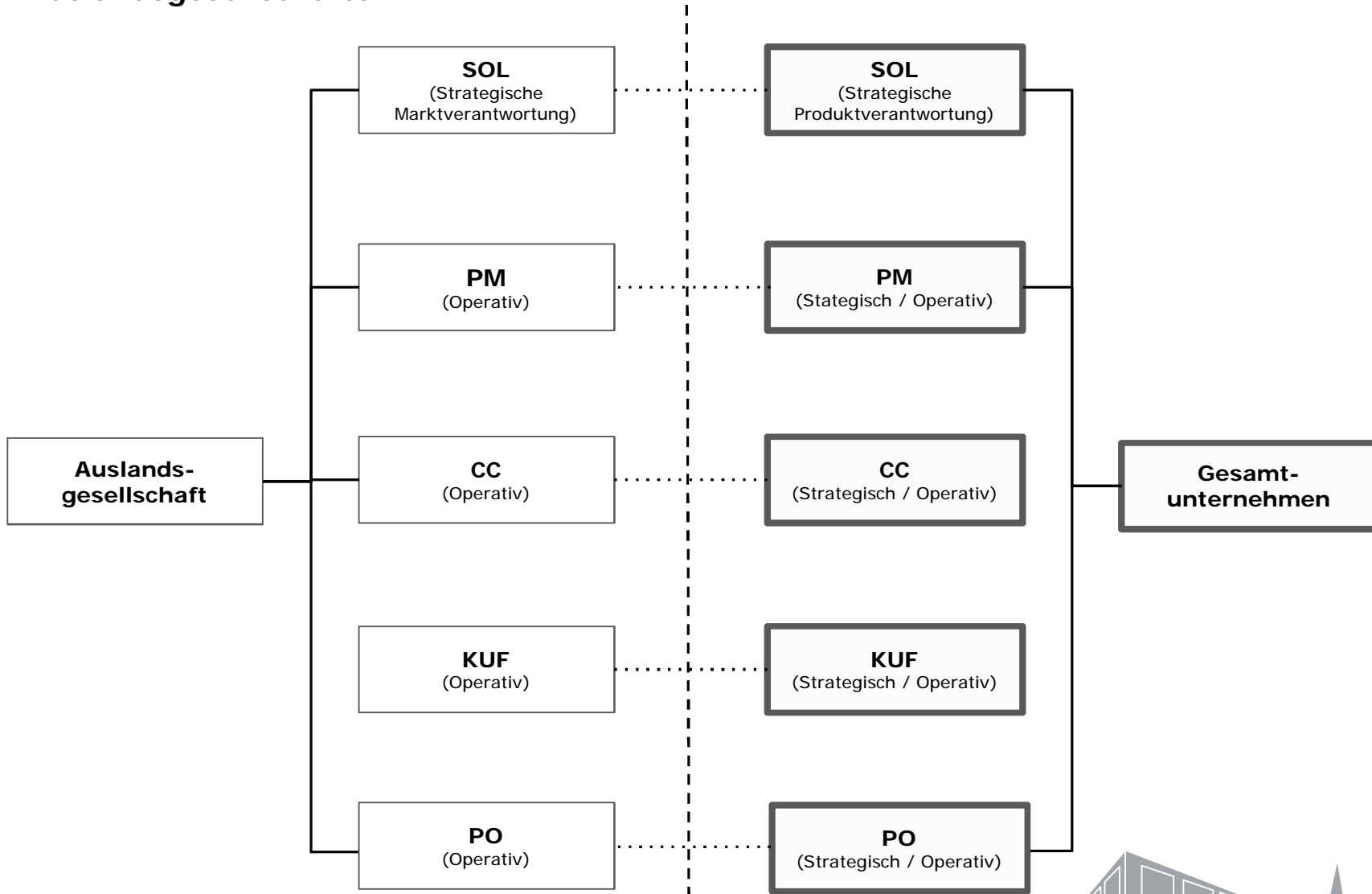
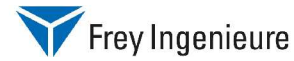
# PO – People & Organisation



GL=Geschäftsleitung, QM=Quality Management, SOL=Solutions, PM=Project Management, CC=Competence Center, KUF=Kaufmännische Unternehmensführung, PO= People & Organisation

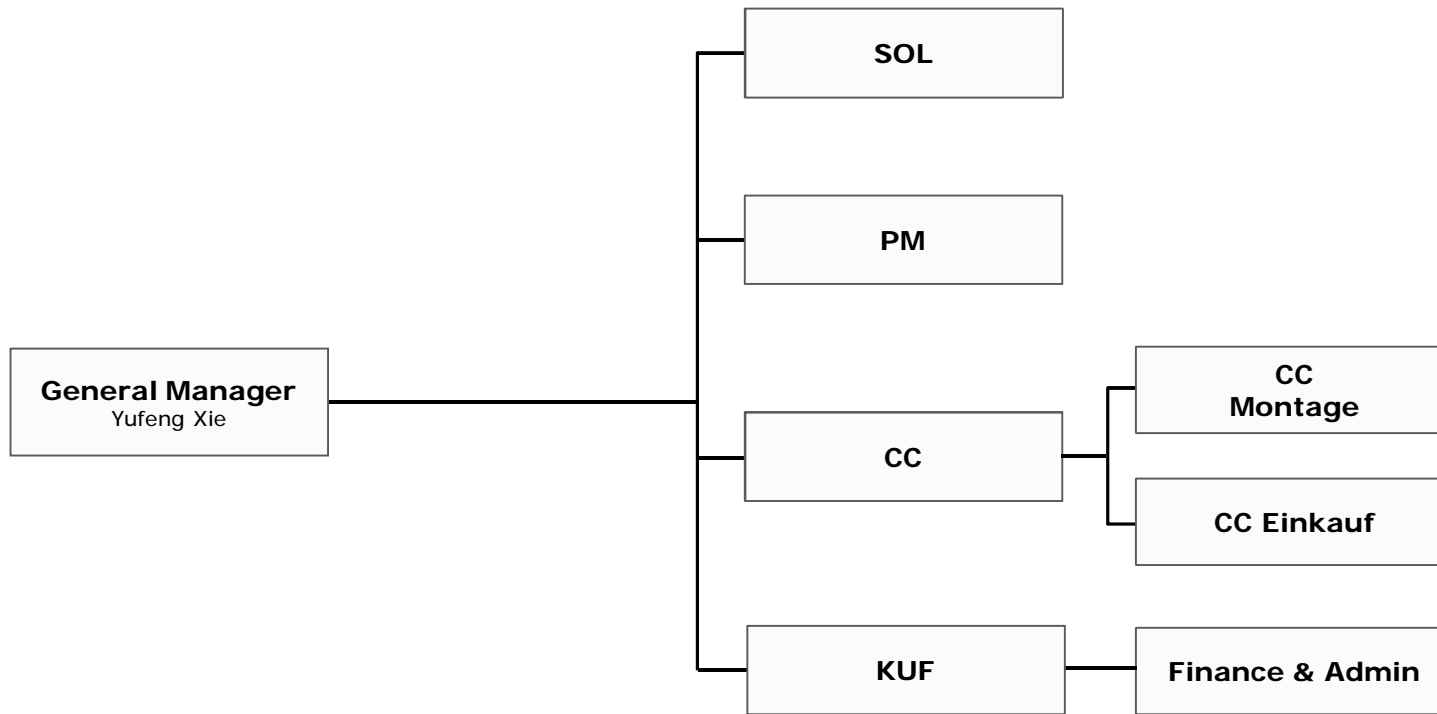


# Zusammenarbeit mit Auslandsgesellschaften



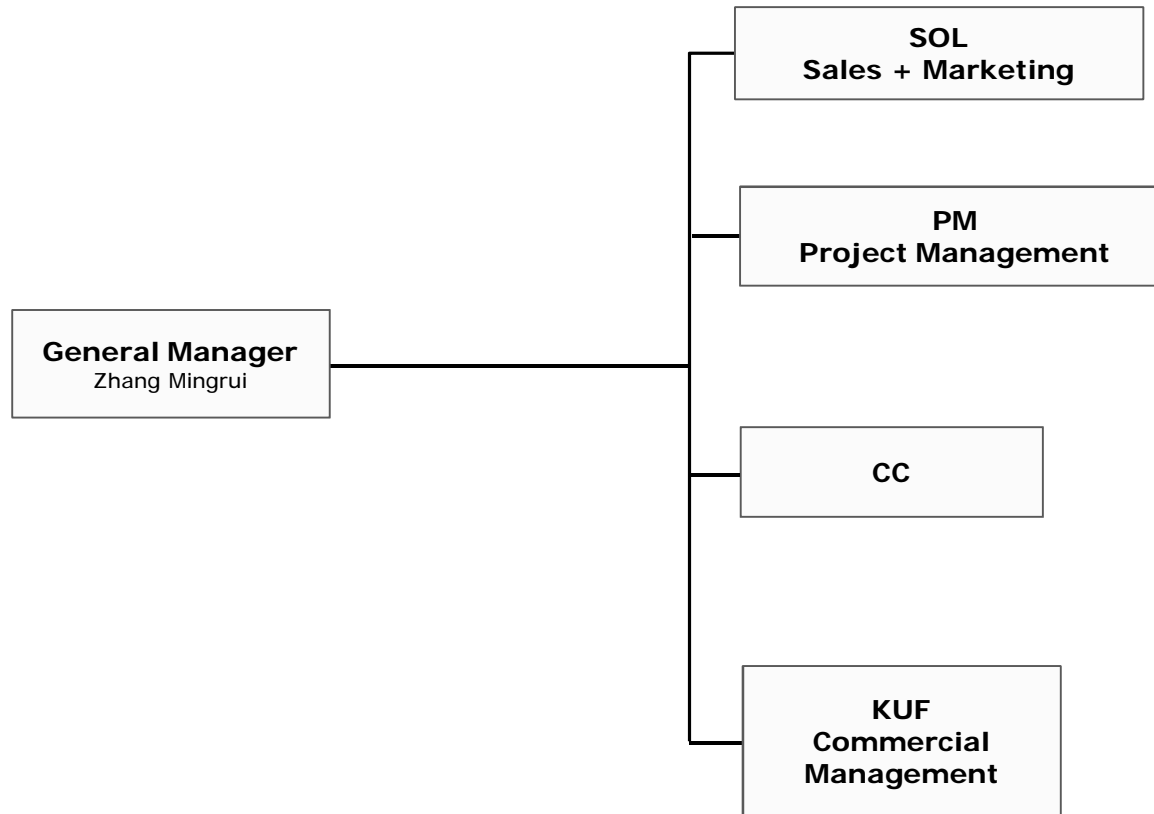
GL=Geschäftsleitung, QM=Quality Management, SOL=Solutions, PM=Project Management, CC=Competence Center, KUF=Kaufmännische Unternehmensführung, PO = People & Organisation





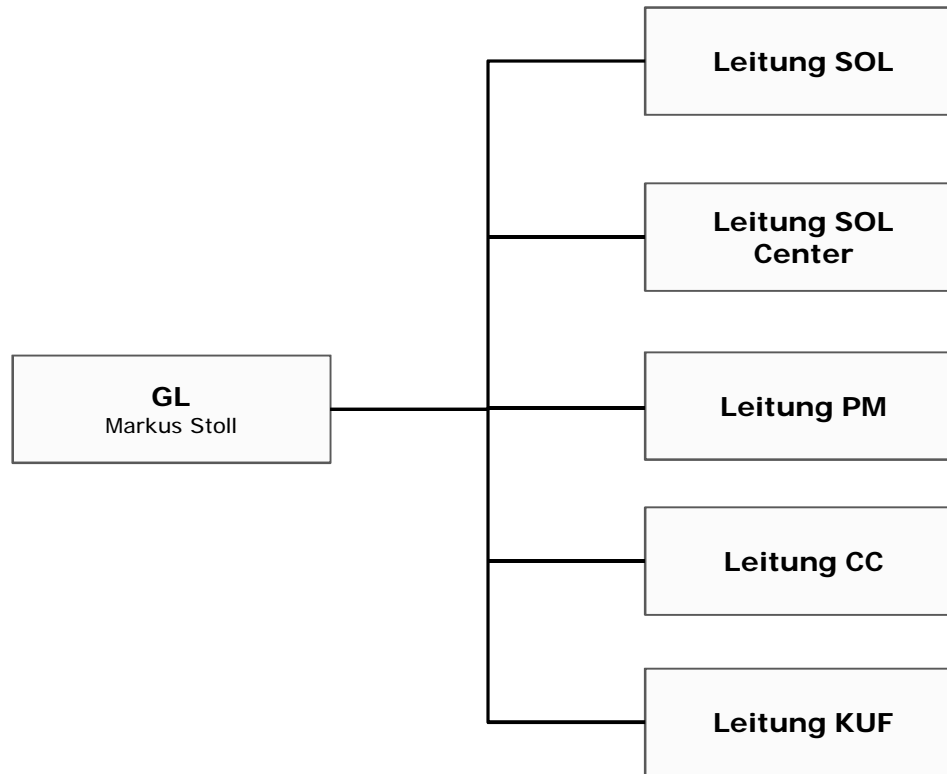
GL=Geschäftsleitung, QM=Quality Management, SOL=Solutions, PM=Project Management, CC=Competence Center, KUF=Kaufmännische Unternehmensführung, PO = People & Organisation





GL=Geschäftsleitung, QM=Quality Management, SOL=Solutions, PM=Project Management, CC=Competence Center, KUF=Kaufmännische Unternehmensführung, PO = People & Organisation





GL=Geschäftsleitung, QM=Quality Management, SOL=Solutions, PM=Project Management, CC=Competence Center, KUF=Kaufmännische Unternehmensführung, PO = People & Organisation

